

**OBEC RAŠKOVICE**  
**Zastupitelstvo obce Raškovice**  
**Obecně závazná vyhláška č. 1/2019,**  
**o místním poplatku ze psů**

Zastupitelstvo obce Raškovice se na svém zasedání dne 11. 12. 2019 usnesením č. 12 usneslo vydat na základě § 14 zákona č. 565/1990 Sb., o místních poplatcích, ve znění pozdějších předpisů, a v souladu s § 10 písm. d) a § 84 odst. 2 písm. h) zákona č. 128/2000 Sb., o obcích (obecní zřízení), ve znění pozdějších předpisů, tuto obecně závaznou vyhlášku (dále jen „tato vyhláška“):

**Čl. 1**

**Úvodní ustanovení**

- (1) Obec Raškovice touto vyhláškou zavádí místní poplatek ze psů (dále jen „poplatek“).
- (2) Správcem poplatku je obecní úřad.<sup>1</sup>

**Čl. 2**

**Poplatník a předmět poplatku**

- (1) Poplatek ze psů platí držitel psa. Držitelem je pro účely tohoto poplatku osoba, která je přihlášená nebo má sídlo na území obce Raškovice (dále jen „poplatník“).
- (2) Poplatek ze psů se platí ze psů starších 3 měsíců.<sup>2</sup>

**Čl. 3**

**Ohlašovací povinnost**

- (1) Poplatník je povinen ohlásit správci poplatku vznik své poplatkové povinnosti do 15 dnů ode dne, kdy se pes stal starším tří měsíců, nebo ode dne, kdy nabyl psa staršího tří měsíců. Ve lhůtě 15 dnů je povinen ohlásit také zánik své poplatkové povinnosti (např. úhyn psa, jeho ztrátu, darování nebo prodej).
- (2) Povinnost ohlásit držení psa má i osoba, která je od poplatku osvobozena.
- (3) V ohlášení poplatník uvede<sup>3</sup>
  - a) jméno, popřípadě jména, a příjmení nebo název, obecný identifikátor, byl-li přidělen, místo pobytu nebo sídlo, sídlo podnikatele, popřípadě další adresu pro

---

<sup>1</sup> § 15 odst. 1 zákona č. 565/1990 Sb., o místních poplatcích, ve znění pozdějších předpisů (dále jen „zákon o místních poplatcích“)

<sup>2</sup> § 2 odst. 2 zákona o místních poplatcích

<sup>3</sup> § 14a odst. 2 zákona o místních poplatcích

doručování; právnická osoba uvede též osoby, které jsou jejím jménem oprávněny jednat v poplatkových věcech,

- b) čísla všech svých účtů u poskytovatelů platebních služeb, včetně poskytovatelů těchto služeb v zahraničí, užívaných v souvislosti s podnikatelskou činností, v případě, že předmět poplatku souvisí s podnikatelskou činností poplatníka,
  - c) další údaje rozhodné pro stanovení poplatku, zejména stáří a počet držených psů, včetně skutečností zakládajících vznik nároku na úlevu nebo osvobození od poplatku.
- (4) Dojde-li ke změně údajů uvedených v ohlášení, je poplatník povinen tuto změnu oznámit do 15 dnů ode dne, kdy nastala.<sup>4</sup>
- (5) Povinnost ohlásit údaj podle odst. 3 nebo jeho změnu se nevztahuje na údaj, který může správce poplatku automatizovaným způsobem zjistit z rejstříků nebo evidencí, do nichž má zřízen automatizovaný přístup. Okruh těchto údajů zveřejní správce poplatku na své úřední desce.

#### Čl. 4

##### Sazba poplatku

- (1) Sazba poplatku za kalendářní rok činí:
- a) za jednoho psa ..... 100,00 Kč,
  - b) za druhého a každého dalšího psa téhož držitele ..... 300,00 Kč,
  - c) za psa, jehož držitelem je osoba starší 65 let ..... 100,00 Kč,
  - d) za druhého a každého dalšího psa téhož držitele, kterým je osoba starší 65 let ..... 200,00 Kč.

#### Čl. 5

##### Splatnost poplatku

- (1) Poplatek je splatný nejpozději do 31. 3. příslušného kalendářního roku.
- (2) Vznikne-li poplatková povinnost po datu splatnosti uvedeném v odstavci 1, je poplatek splatný nejpozději do 15. dne měsíce, který následuje po měsíci, ve kterém poplatková povinnost vznikla.

---

<sup>4</sup> § 14a odst. 4 zákona o místních poplatcích

## Čl. 6

### Osvobození a úlevy

- (1) Od poplatku ze psů je osvobozen držitel psa, kterým je osoba nevidomá, osoba, která je považována za závislou na pomoci jiné fyzické osoby podle zákona upravujícího sociální služby, osoba, která je držitelem průkazu ZTP nebo ZTP/P, osoba provádějící výcvik psů určených k doprovodu těchto osob, osoba provozující útulek pro zvířata nebo osoba, které stanoví povinnost držení a používání psa zvláštní právní předpis<sup>5</sup>.
- (2) V případě, že poplatník nesplní povinnost ohlásit údaj rozhodný pro osvobození nebo úlevu ve lhůtách stanovených touto vyhláškou nebo zákonem, nárok na osvobození nebo úlevu zaniká.<sup>6</sup>

## Čl. 7

### Navýšení poplatku

- (1) Nebudou-li poplatky zaplacený poplatníkem včas nebo ve správné výši, vyměří mu správce poplatku poplatek platebním výměrem nebo hromadným předpisným seznamem.<sup>7</sup>
- (2) Včas nezaplacené poplatky nebo část těchto poplatků může správce poplatku zvýšit až na trojnásobek; toto zvýšení je příslušenstvím poplatku sledujícím jeho osud.<sup>8</sup>

## Čl. 8

### Odpovědnost za zaplacení poplatku<sup>9</sup>

- (1) Vznikne-li nedoplatek na poplatku poplatníkovi, který je ke dni splatnosti nezletilý a nenabyl plné svéprávnosti nebo který je ke dni splatnosti omezen ve svéprávnosti a byl mu jmenován opatrovník spravující jeho jmění, přechází poplatková povinnost tohoto poplatníka na zákonného zástupce nebo tohoto opatrovníka; zákonný zástupce nebo opatrovník má stejné procesní postavení jako poplatník.
- (2) V případě podle odstavce 1 vyměří správce poplatku poplatek zákonnému zástupci nebo opatrovníkovi poplatníka.
- (3) Je-li zákonných zástupců nebo opatrovníků více, jsou povinni plnit poplatkovou povinnost společně a nerozdílně.

---

<sup>5</sup> § 2 odst. 2 zákona o místních poplatcích

<sup>6</sup> § 14a odst. 6 zákona o místních poplatcích

<sup>7</sup> § 11 odst. 1 zákona o místních poplatcích

<sup>8</sup> § 11 odst. 3 zákona o místních poplatcích

<sup>9</sup> § 12 zákona o místních poplatcích

## Čl. 9

### Přechodné a zrušovací ustanovení

- (1) Poplatkové povinnosti za předchozí kalendářní roky se řídí dosavadními právními předpisy.
- (2) Zrušuje se obecně závazná vyhláška č. 2/2014 o místních poplatcích, ze dne 17. 12. 2014.

## Čl. 10

### Účinnost

Tato vyhláška nabývá účinnosti dnem 1. 1. 2020.

  
.....  
PaedDr. Václav Průcha  
místostarosta

  
.....  
Jiří Blahuta  
starosta

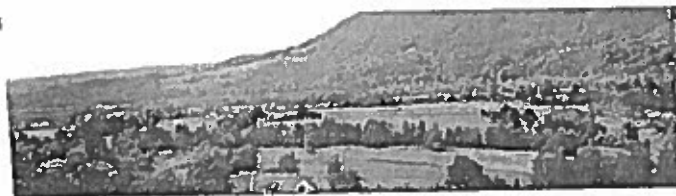
Vyvěšeno: 12 -12- 2019  
Sňato: 28. 12. 2019  
ev. číslo: 115 / 2019

v tyto dny zveřejněno na [www.raskovice.cz](http://www.raskovice.cz)

### Razítko a podpis:

Obecní úřad RAŠKOVIC  
739 04 PRAŽMO  
Okres Frýdek-Místek





Velikost textu: [Normální](#) [Větší](#)  
[Velký](#)  
 Vynout grafiku  
 Dnes je 12. prosince 2019  
 Svátek má Simona

- Obecní úřad   Obec   Stavební úřad   Kultura   Knihovna   Školství   Sport   Hasiči   Instituce   Zdravotnictví   Ostatní

Nacházíte se: - [Úvodní stránka](#) - [Obecní úřad](#) - [Úřední deska](#)

- **Úřední deska**
  - Archiv
    - Archiv - úschovna
  - Dokumenty
  - Základní informace
    - Novinky a informace
      - Povinné informace
        - GDPR
        - Veřejnoprávní smlouvy
  - Vyhlášky
  - Organizační struktura
  - Právní předpisy
  - Řešení životních situací
    - Czech POINT
    - Kácení dřevin
    - Odpadové hospodářství, Sběrný dvůr
    - Kompostování
    - Válečné hroby a pietní místa
  - Tiskopisy ke stažení
  - Rozhlas

## Úřední deska

[Zpět na předchozí stránku](#)

### Obecně závazná vyhláška č. 1/2019

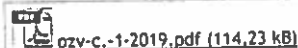
☞ Dokument je umístěn na úřední desce.

Vyvěšeno: 12.12.2019

Vyvěšeno do: 28.12.2019

12. prosince 2019, 10.33 - o místním poplatku ze psů

Přílohy:



Tematické zařazení:  
 - [Obecní úřad - Úřední deska](#)  
 - [Obecní úřad - Dokumenty](#)

[Poslat článek](#)   [Diskuse \(0\)](#)   Autor: Eva Raková   Přečteno: 1x



### Programy zdarma ke čtení dokumentů

- Acrobat Reader** (soubory s příponou PDF)
- MS Word Viewer** (soubory s příponou DOC)
- MS Excel Viewer** (soubory s příponou XLS)

### TOP nejčtenější články

- 22.03.2019 | Dokumenty | 5221x přečtení  
Hledáme zubního lékaře pro zubní ordinaci v Raškovcích
- 21.12.2018 | Úřední deska | 3588x přečtení  
Informace dle zák.č. 250/2000 Sb. o zveřejnění dokumentů Obce Raškovice - rok 2019
- 23.01.2019 | Úřední deska | 3082x přečtení  
Rozpočet obce Raškovice na rok 2019
- 28.03.2019 | Dokumenty | 2912x přečtení  
Zdravotnická záchranná služba Moravskoslezského kraje - zachránce v civilním oděvu tzv. FIRST RESPONDER
- 25.01.2019 | Úřední deska | 2912x přečtení  
Rozpočtové opatření č. 12/2018

[Zobrazit více článků](#)

### Kalendář akcí

Po	Út	St	Čt	Pá	So	Ne
					1	8
2	3	4	5	6	7	15
9	10	11	12	13	14	22
16	17	18	19	20	21	28
23	24	25	26	27	28	29
30	31					

<<   Prosinec 2019   >>

Den, kdy probíhá nějaká akce je podtržen.

### Anketa

Jakou dovolenou letos plánujete?

V ČR pobytovou	46%
V ČR poznávací	12.8%
Zahraníční pobytovou	13.9%
Zahraníční poznávací	13%
Ještě nevím	14.3%

### Napište nám

Jméno:

E-mail:  (Není povinný)

Telefon:  (Není povinný)

Text zprávy:

Kontrola:  Do spodního pole opište z obrázku 5 znaků: