

dne **4. 11. 2022** od **7:30** do **14:00** hodin

Plánovaná odstávka zahrnuje tyto lokality:**Raškovice (okres Frýdek-Místek)**

č. p. 19, 26, 38-42, 45, 50, 108, 122, 126, 134, 135, 151, 152, 153, 177, 221, 222, 229, 250, 259, 265, 300, 310, 345, 361, 461, 484, 497, 531, 559, 567, 624, 628

kat. území Raškovice (kód 739502): parcelní č. 583/8, 675/3, 716/6, 774/3, 915, 1462/56

Vyvěšeno: 17 -10- 2022
Sňato: 25. 11. 2022
ev. číslo: 28 / 2022

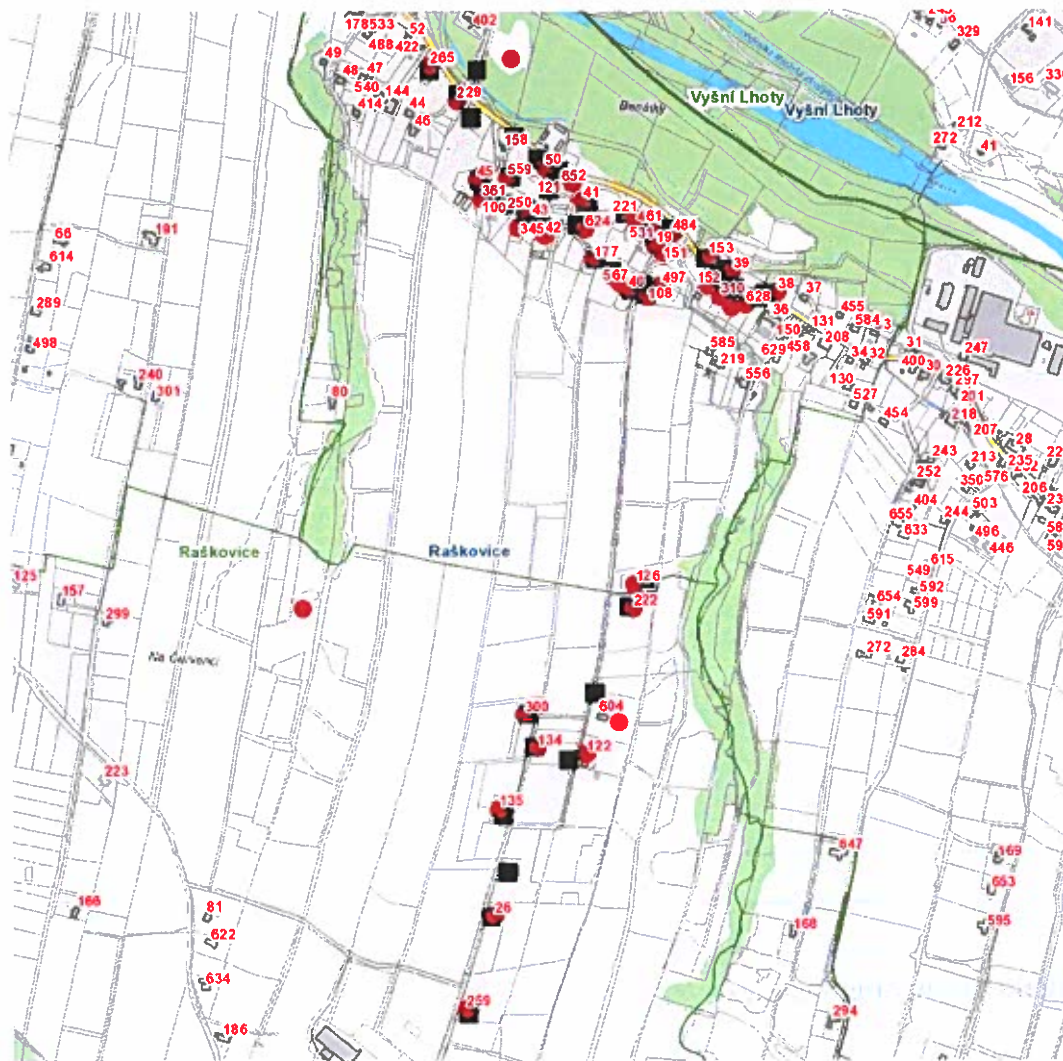
v tyto dny zveřejněno na www.raskovice.cz

UPOZORNĚNÍ

Dotčené zařízení distribuční soustavy je nutné i v době odstávky považovat za zařízení pod napětím, a proto vás žádáme o dodržení všech zásad bezpečnosti a provedení opatření potřebných k zamezení případných škod na zdraví a majetku. | Provozovatelé výroben elektřiny jsou povinni zajistit přerušeni dodávky elektřiny z výroby do vypnutého úseku distribuční soustavy.

NEJDE VÁM ELEKTŘINA...

TIP: Registrujte se zdarma na www.cezdistribuce.cz/sluzba a informace o odstávkách elektřiny budete dostávat e-mailem nebo SMS. U poruch zasíláme SMS s předpokládanou dobou obnovení dodávek. | Aktuální stav dodávek elektřiny na konkrétní adrese zjistíte snadno, rychle a bez registrace na portále **Bez Štávy** (www.bezstavy.cz).

dne 4. 11. 2022 od 7:30 do 14:00 hodin**Orientační mapový podklad odstávkou dotčených lokalit****VYSVĚTLIVKY**

- – adresy dotčené odstávkou elektřiny
- – místa připojení k elektrické síti dotčená odstávkou

INFORMACE ZASLÁNA

IDDS: xdjbbs2 (Obec Raškovice)