



Pomáhat a chránit

POLICIE ČESKÉ REPUBLIKY  
KRAJSKÉ ŘEDITELSTVÍ POLICIE MORAVSKOSLEZSKÉHO KRAJE



kancelář ředitele krajského ředitelství  
oddělení prevence

Ostrava 6. října 2023

## VIDITELNOST

MS kraj – Policisté se zaměřili na viditelnost chodců a cyklistů

V celém Moravskoslezském kraji se policisté v prvním říjnovém týdnu ve spolupráci s dopravními policisty a členy týmu Besipu zaměřují na chodce a cyklisty. Hlavním tématem je VIDITELNOST, která je s nastávajícím podzimním obdobím snížena. Dny sychravého počasí jsou častější a je proto důležité připomínat veřejnosti, ať už jste v pozici řidiče, školáka, cyklisty nebo seniora, důležitost a význam slov „být viděn“.

Cílem zákona č. 361/2000 Sb., o provozu na pozemních komunikacích, konkrétně v § 53 odst. 9, který ukládá chodci povinnost za snížené viditelnosti nosit reflexní prvky, je prevence vážných a smrtelných nehod způsobených tím, že chodec nebyl na silnici dostatečně viditelný. V případě porušení této povinnosti hrozí pokuta v rozmezí do 2 000 Kč příkazem na místě a ve správním řízení od 1 500 do 2 500 Kč. To ale nemusí být všechno, vystavujete se i případné povinnosti uhradit část léčebných či dalších nákladů vzniklých v souvislosti s dopravní nehodou.

Zákon ukládá chodci povinnost užít reflexních prvků mimo obec či město. Aby mohl řidič včas reagovat, měl by Vás vidět z dálky. Reakční doba řidiče se odhaduje na dvě sekundy, přičemž za tuto dobu vozidlo ujede ještě poměrně velkou vzdálenost. Osobu v bílém oblečení může řidič vozidla zahlédnout na vzdálenost 55 m, ve žlutém na vzdálenost 37 m, v červeném na vzdálenost 18 m. Při použití reflexních doplňků lze chodce spatřit až na vzdálenost 200 m, což je adekvátní doba na včasnou reakci řidiče vozidla a vyhnout se tak včas kolizi.

Reflexní prvky jsou vhodné umístit na pohyblivé části těla, ideálně na ruku a nohu, která je přidružená k vozovce. Na trhu je široké spektrum reflexních doplňků v podobě přívěsků, vest, nálepek, nášivek na oděvech, které můžeme variabilně kombinovat.

Cyklisté, mimo svou zákonnou povinnost mít za snížené viditelnosti rozsvícený světlomet s bílým světlem svítícím dopředu a zadním světlem červené barvy, mohou svou bezpečnost navíc zvýšit doplněním reflexních prvků umístěných na oděvu, obuvi nebo samotném kole.

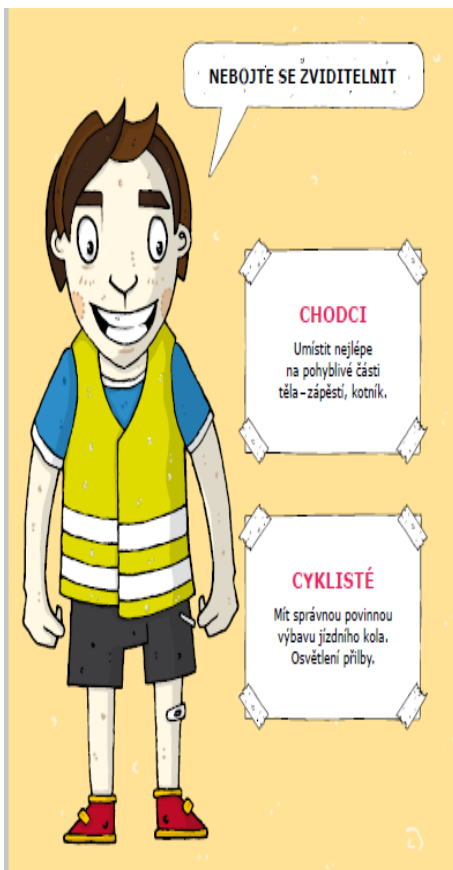
V rámci preventivního opatření si účastníci silničního provozu od policistů odnesli reflexní pásy.

Beskydská 2061  
738 01 Frýdek-Místek

Tel.: +420 974 732 207  
Email: lucie.galiova@pcr.cz

[www.policie.cz](http://www.policie.cz)

## VIDITELNOST



18m modré oblečení

24m červené oblečení

37m žluté oblečení

55m bílé oblečení

200m reflexní oblečení

**Snížená viditelnost**

PRŠÍ

SNĚŽÍ

NOC

MLHA

MARKÉTA POKRÁVNÍ VÝCHOVA MDV

11 TĚM SILNĚJI BEZPEČNOSTI