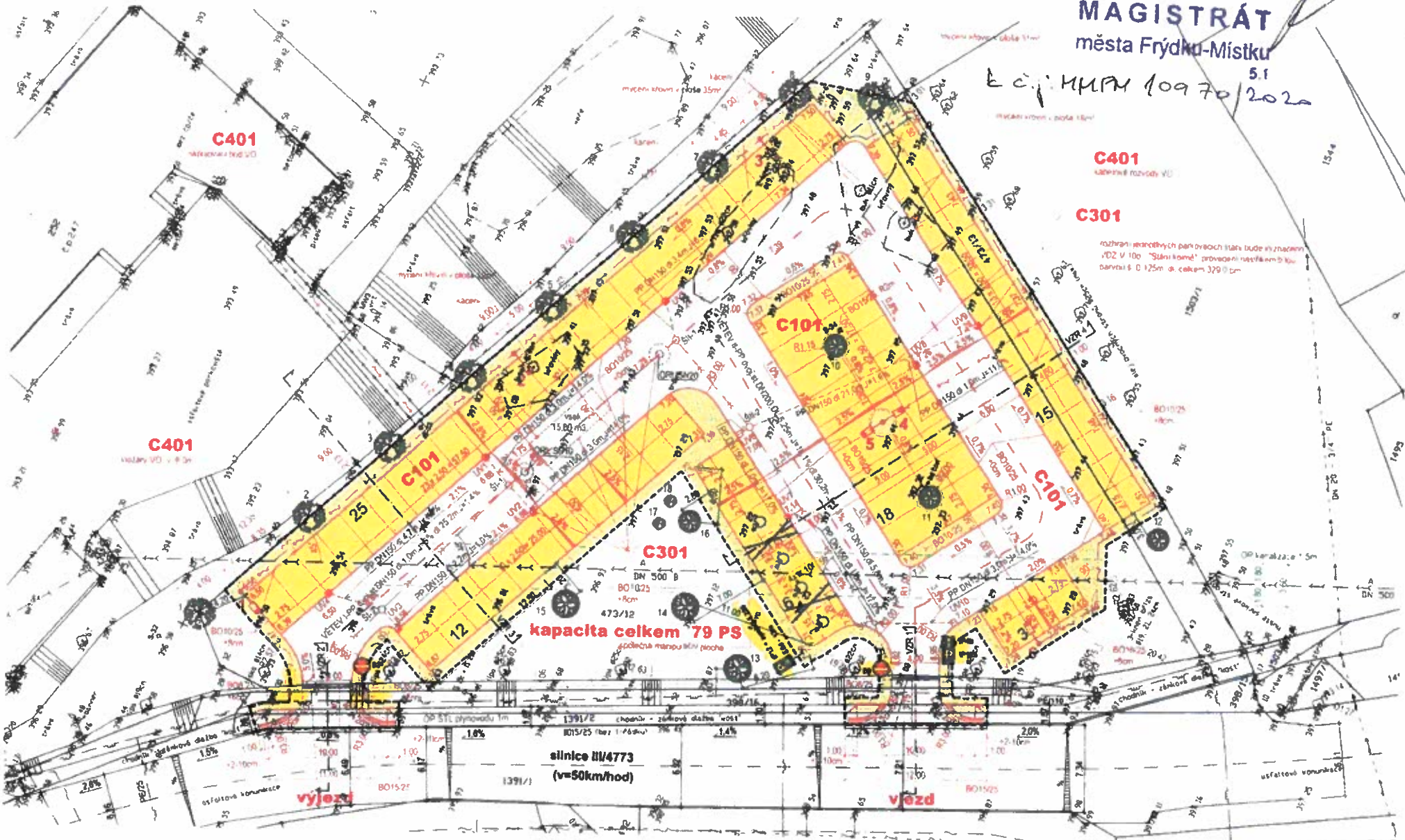


20-01-2020

MAGISTRÁT města Frýdku-Místku

5.1

E č. KLPM 10970/2020



C401
návrhová výš. VO

C401
základní návrh VO

C301

rozhraní jednotlivých parčíků bude vyznačeno
VOZ V 100 "Státní komerční" provozem nastříkaným
barvou š. 0.125m a celkem 329 @ cm

C401
výš. VO v 1:20

C101
výš. VO v 1:20

C101
výš. VO v 1:20

C101
výš. VO v 1:20

C301

kapacita celkem 79 PS
společná rampa tříhvězdičková

silnice III/4773
(v=50km/hod)

vyjezd

vyjezd

usťovací vodorovně